

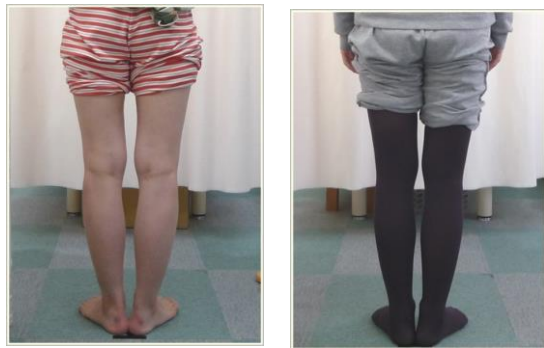
いわゆる「普通のO脚」といわれる脚



① Yタイプ



② Vタイプ



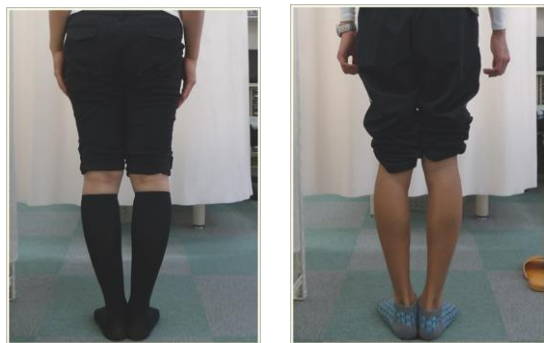
③ Oタイプ



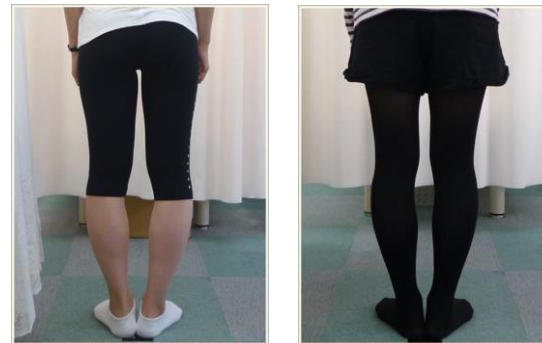
④ Uタイプ



⑤ XO- I タイプ



⑥ XO- II タイプ



⑦ Xタイプ



Q. 下の写真は、Yタイプ・Vタイプ・Oタイプ・Uタイプ・XO- I タイプ・XO- II タイプ・Xタイプのうちどのタイプでしょうか？



( ) ( ) ( ) ( ) ( ) ( ) ( ) ( ) ( ) ( )



( ) ( ) ( ) ( ) ( ) ( ) ( ) ( ) ( ) ( )